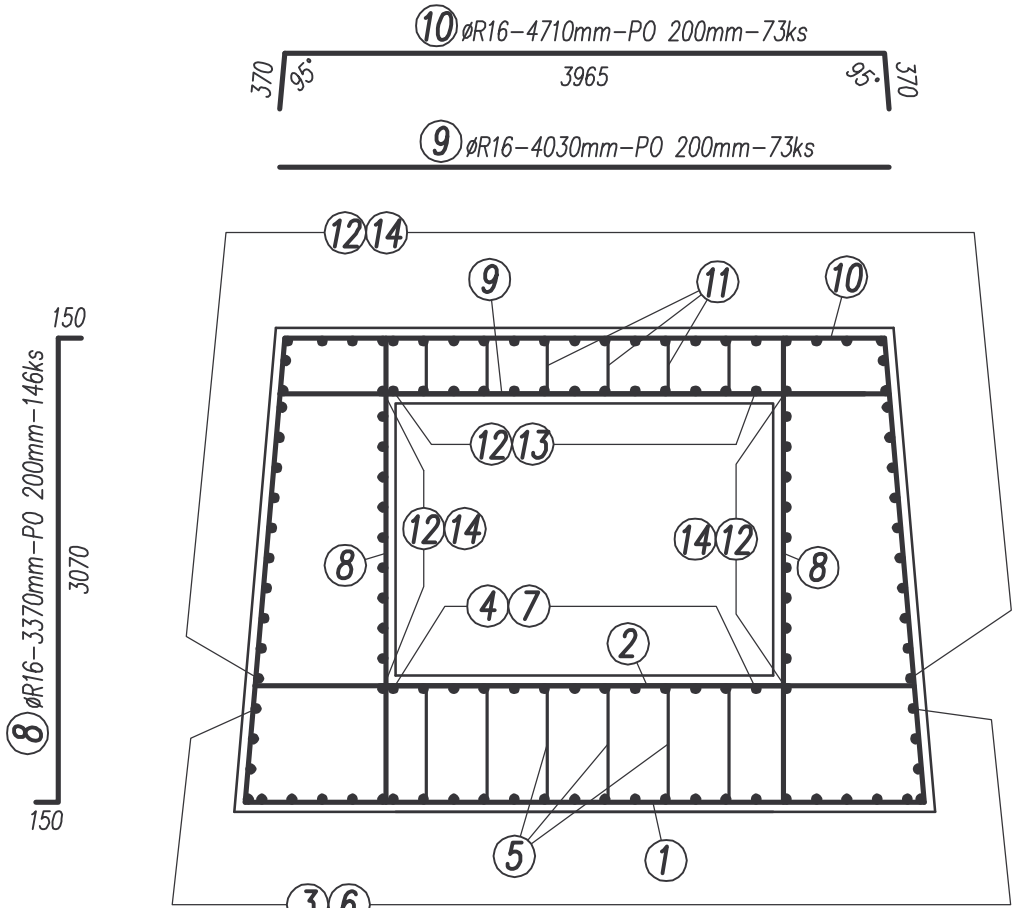


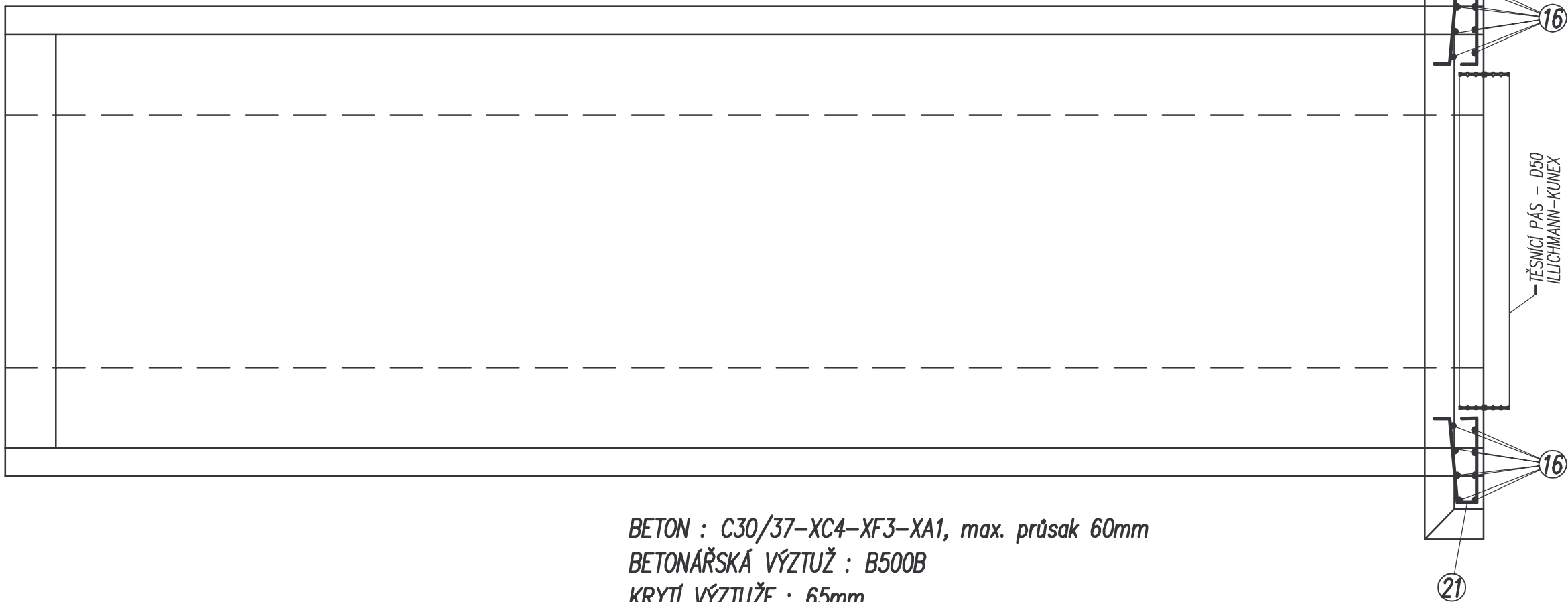
PŘÍČNÝ ŘEZ 1:50



⑩ ØR16-4710mm-PO 200mm-73ks
⑨ ØR16-4030mm-PO 200mm-73ks
⑪ ØR8-520mm-PO 400/400mm-216ks
⑫ ØR12-12000mm-PO 200mm-80ks
⑬ ØR12-5160mm-PO 200mm-13ks
⑭ ØR12-3760mm-PO 200mm-67ks
⑮ ØR14-4150mm-PO 200mm-16ks
⑯ ØR14-2310mm-PO 200mm-21ks
⑰ ØR14-1660mm-PO 200mm-21ks
⑱ ØR14-5600mm-PO 200mm-6ks
⑲ ØR14-4150mm-PO 200mm-16ks
⑳ ØR14-2310mm-PO 200mm-21ks
㉑ ØR14-1660mm-PO 200mm-21ks
㉒ ØR14-5600mm-PO 200mm-6ks
㉓ ØR14-4150mm-PO 200mm-16ks
㉔ ØR14-2310mm-PO 200mm-21ks
㉕ ØR14-1660mm-PO 200mm-21ks
㉖ ØR14-5600mm-PO 200mm-6ks
㉗ ØR14-4150mm-PO 200mm-16ks
㉘ ØR14-2310mm-PO 200mm-21ks
㉙ ØR14-1660mm-PO 200mm-21ks
㉚ ØR14-5600mm-PO 200mm-6ks
㉛ ØR14-4150mm-PO 200mm-16ks
㉜ ØR14-2310mm-PO 200mm-21ks
㉝ ØR14-1660mm-PO 200mm-21ks
㉞ ØR14-5600mm-PO 200mm-6ks
㉟ ØR14-4150mm-PO 200mm-16ks
㊱ ØR14-2310mm-PO 200mm-21ks
㊲ ØR14-1660mm-PO 200mm-21ks
㊳ ØR14-5600mm-PO 200mm-6ks
㊴ ØR14-4150mm-PO 200mm-16ks
㊵ ØR14-2310mm-PO 200mm-21ks
㊶ ØR14-1660mm-PO 200mm-21ks
㊷ ØR14-5600mm-PO 200mm-6ks
㊸ ØR14-4150mm-PO 200mm-16ks
㊹ ØR14-2310mm-PO 200mm-21ks
㊺ ØR14-1660mm-PO 200mm-21ks
㊻ ØR14-5600mm-PO 200mm-6ks
㊼ ØR14-4150mm-PO 200mm-16ks
㊽ ØR14-2310mm-PO 200mm-21ks
㊾ ØR14-1660mm-PO 200mm-21ks
㊿ ØR14-5600mm-PO 200mm-6ks

① ØR18-10660mm-PO 200mm-73ks
② ØR20-4960mm-PO 200mm-73ks
③ ØR12-12000mm-PO 200mm-31ks
④ ØR12-12000mm-PO 200mm-13ks
⑤ ØR8-910mm-PO 400/400mm-216ks
⑥ ØR12-4370mm-PO 200mm-31ks
⑦ ØR12-7690mm-PO 200mm-13ks
⑧ ØR16-3370mm-PO 200mm-146ks
⑨ ØR16-4030mm-PO 200mm-73ks
⑩ ØR16-4710mm-PO 200mm-73ks
⑪ ØR8-520mm-PO 400/400mm-216ks
⑫ ØR12-12000mm-PO 200mm-80ks
⑬ ØR12-5160mm-PO 200mm-13ks
⑭ ØR12-3760mm-PO 200mm-67ks
⑮ ØR14-4150mm-PO 200mm-16ks
⑯ ØR14-2310mm-PO 200mm-21ks
⑰ ØR14-1660mm-PO 200mm-21ks
⑱ ØR14-5600mm-PO 200mm-6ks
⑲ ØR14-4150mm-PO 200mm-16ks
⑳ ØR14-2310mm-PO 200mm-21ks
㉑ ØR14-1660mm-PO 200mm-21ks
㉒ ØR14-5600mm-PO 200mm-6ks
㉓ ØR14-4150mm-PO 200mm-16ks
㉔ ØR14-2310mm-PO 200mm-21ks
㉕ ØR14-1660mm-PO 200mm-21ks
㉖ ØR14-5600mm-PO 200mm-6ks
㉗ ØR14-4150mm-PO 200mm-16ks
㉘ ØR14-2310mm-PO 200mm-21ks
㉙ ØR14-1660mm-PO 200mm-21ks
㉚ ØR14-5600mm-PO 200mm-6ks
㉛ ØR14-4150mm-PO 200mm-16ks
㉜ ØR14-2310mm-PO 200mm-21ks
㉝ ØR14-1660mm-PO 200mm-21ks
㉞ ØR14-5600mm-PO 200mm-6ks
㉟ ØR14-4150mm-PO 200mm-16ks
㊱ ØR14-2310mm-PO 200mm-21ks
㊲ ØR14-1660mm-PO 200mm-21ks
㊳ ØR14-5600mm-PO 200mm-6ks
㊴ ØR14-4150mm-PO 200mm-16ks
㊵ ØR14-2310mm-PO 200mm-21ks
㊶ ØR14-1660mm-PO 200mm-21ks
㊷ ØR14-5600mm-PO 200mm-6ks
㊸ ØR14-4150mm-PO 200mm-16ks
㊹ ØR14-2310mm-PO 200mm-21ks
㊺ ØR14-1660mm-PO 200mm-21ks
㊻ ØR14-5600mm-PO 200mm-6ks
㊼ ØR14-4150mm-PO 200mm-16ks
㊽ ØR14-2310mm-PO 200mm-21ks
㊾ ØR14-1660mm-PO 200mm-21ks
㊿ ØR14-5600mm-PO 200mm-6ks

PŮDORYS 1:50



BETON : C30/37-XC4-XF3-XA1, max. průsak 60mm

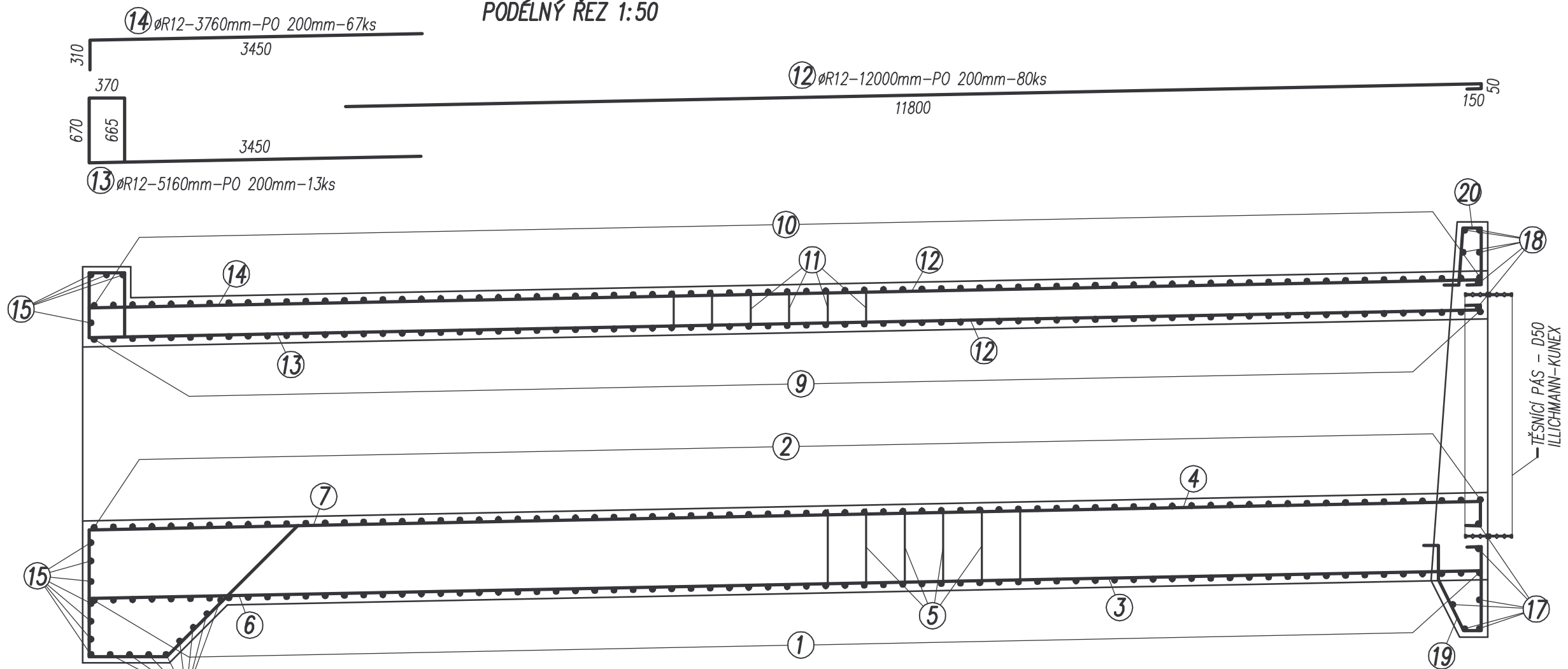
BETONÁŘSKÁ VÝZTUŽ : B500B

KRYTÍ VÝZTUŽE : 65mm

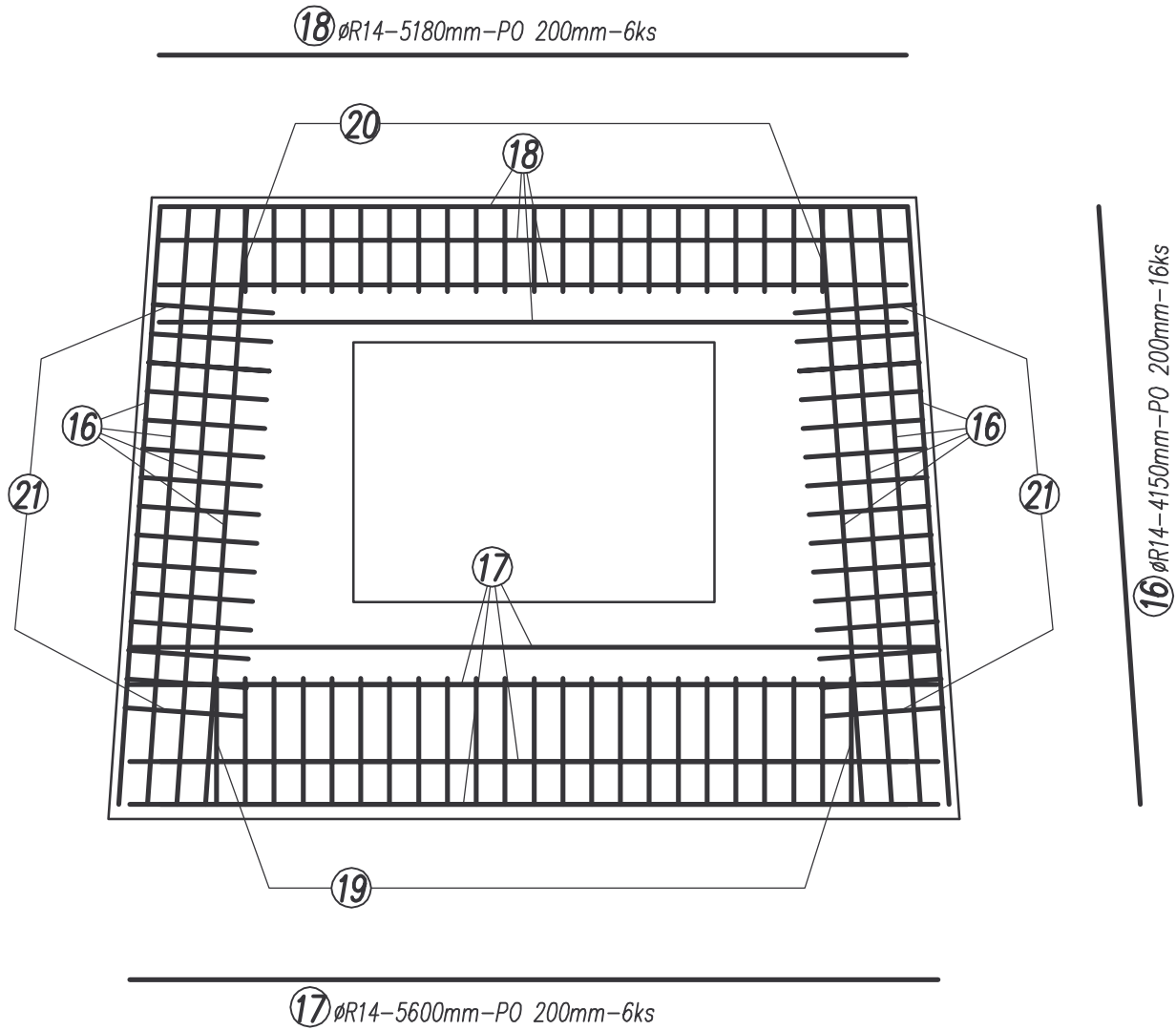
POZNÁMKY :

- 1) ZHOTOVITEL ZVOLÍ TAKOVÝ POSTUP BETONÁŘSKÝCH PRACÍ, ABY BYLY MINIMALIZOVÁNY NEPŘÍZNIVÉ ÚČINKY SMRŠTOVÁNÍ BETONU.
- 2) TĚSNOST PRACOVNÍCH SPAR BUDE ZAJIŠTĚNA OČIŠTĚNÍM A ZDRSNĚNÍM POVRCHU STÝČNÝCH PLOCH. STÝČNÉ PLOCHY BUDOU TĚSNĚ PŘED BETONÁŽÍ NAPENETROVÁNA PŘÍPRAVKEM DUVILAX B.
- 3) DILATAČNÍ SPÁRA MEZI JEDNOTLIVÝMI DILATAČNÍMI CELKY 20mm BUDE VYBAVENA TĚSNÍČM PASEM D50 ILLICHMANN-KUNEX.
- 4)

PODÉLNÝ ŘEZ 1:50




PŘÍČNÝ ŘEZ ZAVAZOVACÍM ŽEBREM 1:50



VÝPIS VÝZTUŽE :

OZN.	PROFIL	DĚLKA m	POČET ks	R8	R12	R14	R16	R18	R20	
1	R18	10,66	73					778,18		
2	R20	4,96	73						362,08	
3	R12	12,00	31		372,00					
4	R12	12,00	13		156,00					
5	R8	0,91	216	196,56						
6	R12	4,37	31		135,47					
7	R12	7,69	13		99,97					
8	R16	3,37	146				492,02			
9	R16	4,03	73				294,19			
10	R16	4,71	73				343,83			
11	R8	0,52	216	112,32						
12	R12	12,00	80		960,00					
13	R12	5,16	13		67,08					
14	R12	3,76	67		251,92					
15	R14	4,37	19			83,03				
16	R14	4,15	16			66,40				
17	R14	5,60	6			33,60				
18	R14	5,18	6			31,08				
19	R14	2,31	23			53,13				
20	R14	1,66	21			34,86				
21	R14	2,16	30			64,80				
DĚLKA (PLOCHA)				m (m2)	308,88	2042,44	366,90	1130,04	778,18	362,08
VÁHA / m (m2)				kg	0,395	0,888	1,208	1,578	1,998	2,466
VÁHA CELKEM				kg	122,01	1813,69	443,22	1783,21	1554,81	892,89

Vypracoval	Zodpov.projektant	Hl. ing. projektu	Vedoucí střediska	 <div>AGPOL s.r.o. Jungmannova 153/12 779 00 Olomouc Česká republika</div>		
Ing. Zmrzlý	Ing. Feltl, Ph.D.	Ing. Skácel	Ing. Vaculín O. Ph.D.			
Místo stavby	k.ú. Větrkovice u Vítkova		Kraj	Moravskoslezský	Počet formátů	6 A4
Investor	ČR - SPÚ, KPÚ pro Moravskoslezský kraj, pobočka Opava				Datum	18/03/2019
Akce - objekt	Realizace souboru staveb společných zařízení v k.ú. Větrkovice u Vítkova - SDRUŽENÝ FUNKČNÍ BLOK SO-06 - rekonstrukce nádrže N2 : ŽELEZOBETONOVÉ KONSTRUKCE				Stupeň	RDS
					Zakázkové číslo	2829/040
					Archivní číslo	2829
Příloha	VYZTUŽENÍ VÝTOKOVÉHO DILATAČNÍHO CELKU				Měřítko	Číslo výkresu
					1:50	004